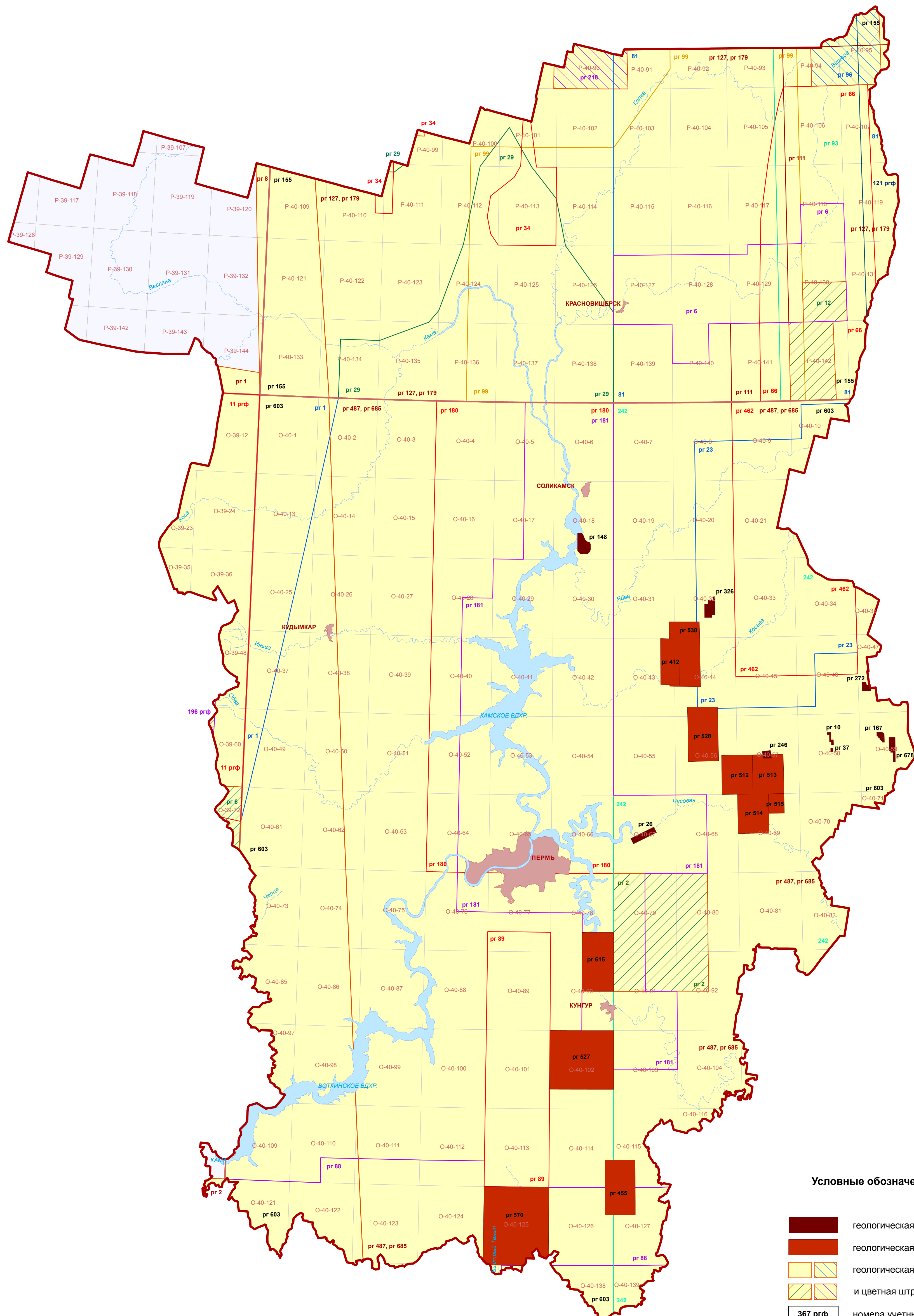


**Картограмма изученности территории Пермского края геологсьемочными работами  
масштаба 1:10 000, 1:25 000 и 1:500 000 (ГС-10, ГС-25, ГС-500)  
по состоянию на 01.01.2019**

**Масштаб 1:1 000 000**



**Условные обозначения:**

- геологическая съемка масштаба 1:10 000
- геологическая съемка масштаба 1:25 000
- геологическая съемка масштаба 1:500 000 (цветной контур)
- и цветная штриховка введены для пересекающихся полигонов)
- 367 ргф номера учетных карточек РГФ
- рг 5 | 102 номера учетных карточек ТГФ
- 12877 инв инвентарные номера отчетов ТГФ (в случае отсутствия учетных карточек)

ГС-10						
пп	Номер учетной карточки		Инвентарный номер отчета		Автор отчета	Год составления отчета
	РГФ	ТГФ	РГФ	ТГФ		
Лист О-40						
1	311	рг 10	47870	179	Зимин И.А.	1934
2	487	рг 26	101564	7609	Костина К.А.	1940
3	507	рг 37	377		Галина Е.Г.	1941
4	741	рг 148	138645	7703	Никитюк Л.А.	1946
5	783	рг 167	143134	3586	Абрамов В.М.	1948
6	891	рг 246	148010	4287	Носков Л.Г.	1949
7	921	рг 272	154328	3228	Бархатова М.П.	1951
8	994	рг 326	154490	6978	Ауз Л.Ф.	1951
9	1582	рг 678	252097	2494	Брюхова М.И.	1963

ГС-25						
пп	Номер учетной карточки		Инвентарный номер отчета		Автор отчета	Год составления отчета
	РГФ	ТГФ	РГФ	ТГФ		
Лист О-40						
1	1106	рг 412	177459	9596	Фодфанова Е.А.	1954
2	1173	рг 455	185037	9604	Фодфанова Е.А.	1955
3	1265	рг 512	136		Копотилов Ю.П.	1957
4	1286	рг 513	136		Копотилов Ю.П.	1957
5	1287	рг 514	136		Копотилов Ю.П.	1957
6	1288	рг 515	136		Копотилов Ю.П.	1957
7	1288	рг 527	200430	9633	Романов П.И.	1957
8	1289	рг 528	200015	7312	Свищова К.Е.	1957
9	1297	рг 530	200477	6988	Сулъман Б.А.	1957
10	1378	рг 570	210018	9659	Грайфер Б.И.	1958
11	1455	рг 615	228651		Грайфер Б.И.	1960

ГС-500						
пп	Номер учетной карточки		Инвентарный номер отчета		Автор отчета	Год составления отчета
	РГФ	ТГФ	РГФ	ТГФ		
Лист О-40						
1	133	рг 1	36718		Кассин Н.Г.	1924
2	182	рг 2		8131	Алешков А.Н.	1930
3	484	рг 23	115283	3195	Иванов А.Н.	1940
4	662	рг 58	144442		Туруновский В.А.	1944
5	663	рг 89	126726		Грайфер Б.И.	1945
6	803	рг 180	139055		Люткевич Е.М.	1948
7	806	рг 181	138647	7746	Разумовский Ю.В.	1948
8	1184	рг 462	187369	3600	Львов К.А.	1955
9	1225	рг 487	255199		Соболев И.Д.	1956
10	1429	рг 603	123892		Соболев И.Д.	1960
11	1600	рг 685	260546		Соболев И.Д.	1964
12	2906	242	486977	11573	Ушков Б.К.	2006
Лист Р-40						
1	121		45650		Молдаваницев Е.П.	1932
2	216	рг 6	115283	3195	Иванов А.Н.	1940
3	233	рг 12	127155	3194	Иванов А.Н.	1944
4	287	рг 29	139055		Люткевич Е.М.	1948
5	296	рг 34	144842		Ростовцев Н.Н.	1948
6	353	рг 66	154265	308	Львов К.А.	1950
7	383	рг 93	163183	3599	Львов К.А.	1952
8	386	рг 96	159061	55	Полов А.П.	1952
9	389	рг 99	173892	5282	Чочия Н.Г.	1953
10	424	рг 111	187369	3600	Львов К.А.	1955
11	502	рг 127	255199		Соболев И.Д.	1956
12	548	рг 155	123892		Соболев И.Д.	1960
13	620	рг 179	260546		Соболев И.Д.	1964
14	721	рг 218	290446		Смирновский Ю.Ф.	1968
15	1395	81	486977	11573	Ушков Б.К.	2006
Лист О-39						
1	11		36718		Кассин Н.Г.	1924
2	139	рг 2	144442		Туруновский В.А.	1944
3	176	рг 6	144453		Гершон А.Б.	1948
4	196		150544		Гершон А.Б.	1950
Лист Р-39						
1	13	рг 1	36718		Кассин Н.Г.	1924
2	152	рг 8			Соболев И.Д.	1956

Площадь Пермского края - 160200 км<sup>2</sup>  
 Изученная площадь - ГС-10: 202 км<sup>2</sup>  
 ГС-25: 4331 км<sup>2</sup>  
 ГС-500: 151159 км<sup>2</sup>  
 Степень изученности - ГС-10: 0,13%  
 ГС-25: 2,70%  
 ГС-500: 94,36%