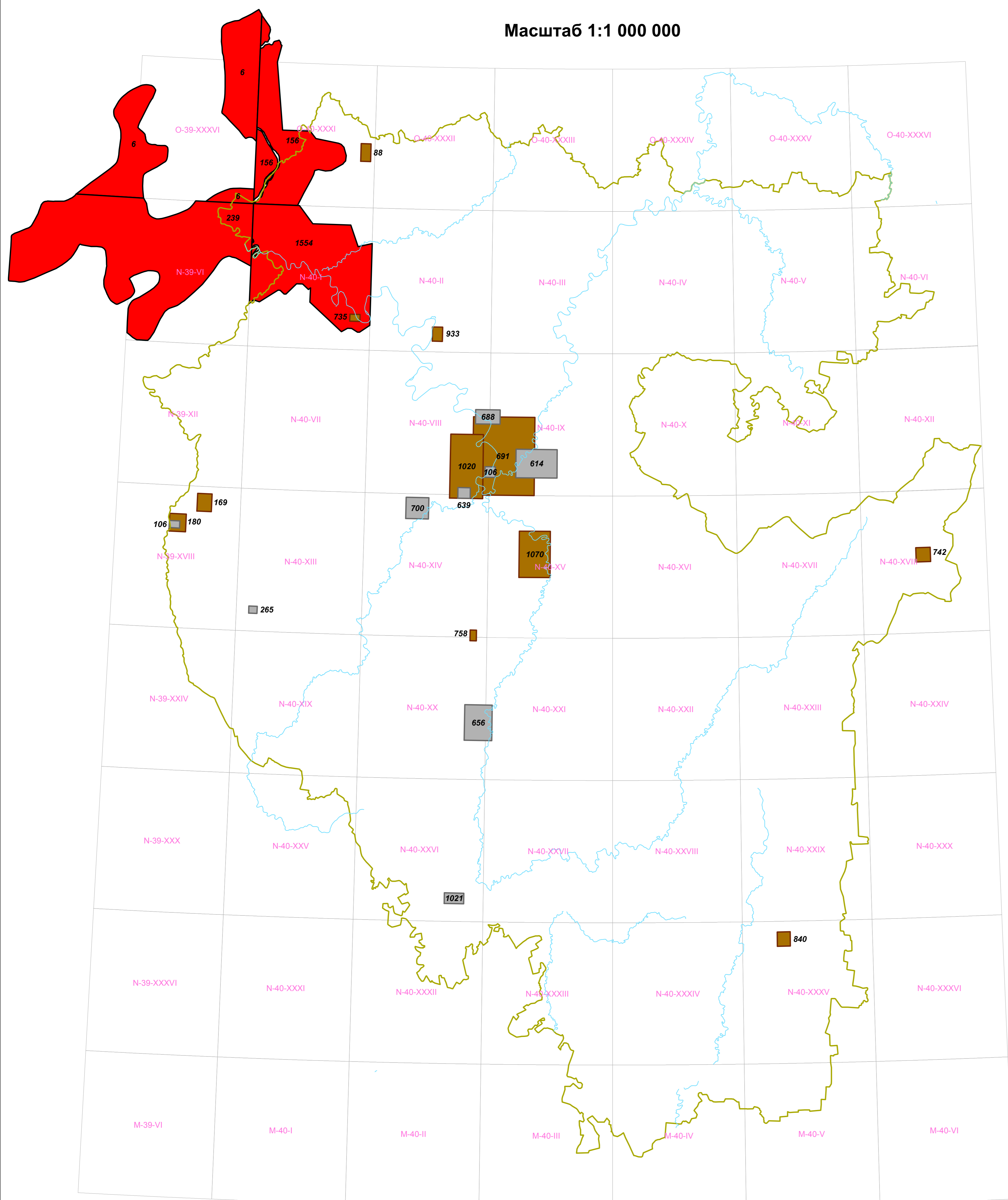






**Картограмма  
изученности территории Республики Башкортостан  
инженерно-геологическими съемками масштаба 1:25 000, 1:1:50 000 и 1:100 000  
по состоянию на 01.01.2019 г.**

**Масштаб 1:1 000 000**



**Условные обозначения**

|  |  |   |   |
|--|--|---|---|
|  | граница Республики Башкортостан                            |  | инженерно-геологическая съёмка масштаба 1:50 000  |
|  | инженерно-геологическая съёмка масштаба 1:25 000 и крупнее |  | инженерно-геологическая съёмка масштаба 1:100 000 |

**М-6 1:25 000**

| n/n | Контур | Автор отчета     | Инв. № отчета | Лист | Год составлен ия |
|-----|--------|------------------|---------------|------|------------------|
| 1   | 106    | Скворцов Г.Г.    | 1121          | N-40 | 1945             |
| 2   | 265    | Холопов Н.В.     | 2982          | N-40 | 1953             |
| 3   | 614    | Горюнов К.А.     | 5948          | N-40 | 1961             |
| 4   | 639    | Мухтаруллин Р.А. | 5844          | N-40 | 1961             |
| 5   | 656    | Спиридонова Т.М. | 5776          | N-40 | 1961             |
| 6   | 688    | Луценко Г.П.     | 6031          | N-40 | 1962             |
| 7   | 700    | Мухтаруллин Р.А. | 6034          | N-40 | 1962             |
| 8   | 1021   | Горюнов К.А.     | 7273          | N-40 | 1966             |
| 9   | 106    | Кивели Н.Г.      | 2337          | N-39 | 1967             |

**М-6 1:50 000**

| n/n | Контур | Автор отчета    | Инв. № отчета | Лист | Год составлен ия |
|-----|--------|-----------------|---------------|------|------------------|
| 1   | 691    | Мартин В.И.     | 6243          | N-40 | 1962             |
| 2   | 735    | Горюнов К.А.    | 6421          | N-40 | 1963             |
| 3   | 742    | Долгих Т.В.     | 6408          | N-40 | 1963             |
| 4   | 758    | Иноземцева Д.П. | 6470          | N-40 | 1963             |
| 5   | 840    | Аверков П.И.    | 6686          | N-40 | 1963             |
| 6   | 933    | Верзаков М.С.   | 7037          | N-40 | 1965             |
| 7   | 1020   | Верзаков М.С.   | 7308          | N-40 | 1966             |
| 8   | 1070   | Верзаков М.С.   | 7465          | N-40 | 1967             |
| 9   | 88     | Горюнов К.А.    | 7556          | O-40 | 1968             |
| 10  | 169    | Луценко Г.П.    | 6420          | N-39 | 1963             |
| 11  | 180    | Горюнов К.А.    | 6854          | N-39 | 1964             |

**М-6 1:100 000**

| n/n | Контур | Автор отчета   | Инв. № отчета                          | Лист | Год составлен ия |
|-----|--------|----------------|--|------|------------------|
| 1   | 6      | Ильинская Г.Г. | 8517 Горький, Средне-Волжский геолфонд | O-39 | 1958             |
| 2   | 156    | Ильинская Г.Г. | 8517 Горький, Средне-Волжский геолфонд | O-40 | 1958             |
| 3   | 239    | Ильинская Г.Г. | 8517 Горький, Средне-Волжский геолфонд | N-39 | 1958             |
| 4   | 1554   | Ильинская Г.Г. | 8517 Горький, Средне-Волжский геолфонд | N-40 | 1958             |